

# COSMO

GUTES KLIMA  
BESSER LEBEN

## Datenblatt **COSMO Frischwassermodul**

### Funktionsbeschreibung

Das thermostatisch geregelte Frischwassermodul kann je nach Bedarf 1-2 Wohnungen mit frischem Trinkwasser versorgen.

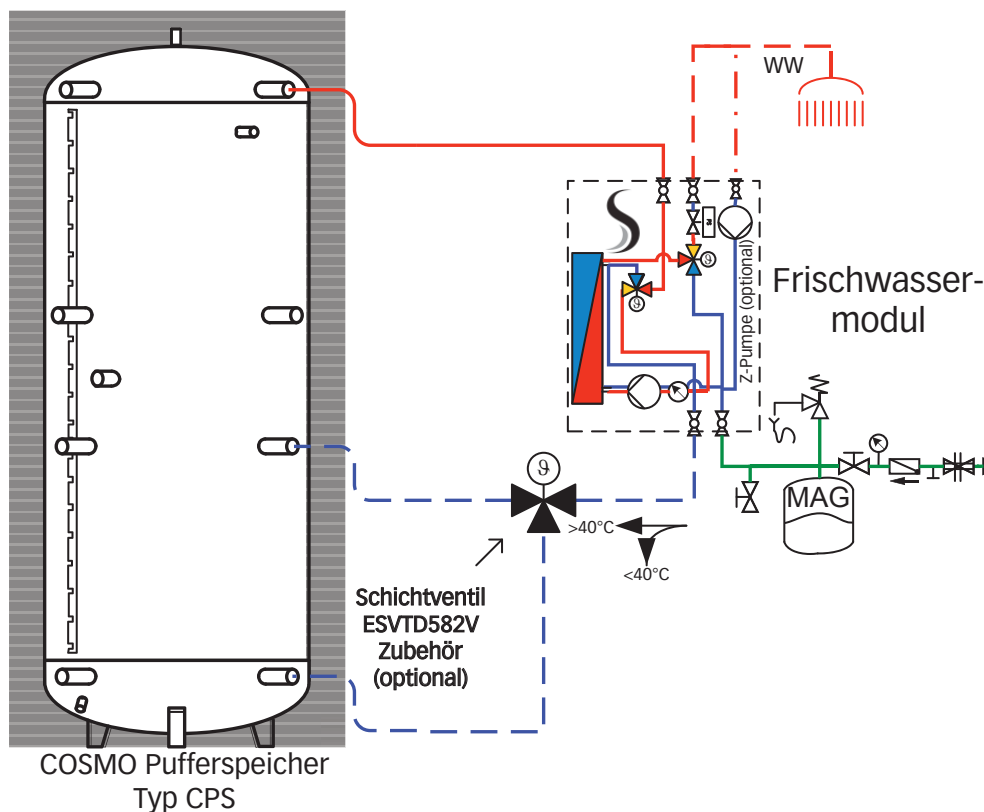
Das Trinkwasser wird im Durchlaufprinzip erwärmt. Das bedeutet, dass erst bei einer Warmwasserzapfung heißes Heizungswasser aus einem Pufferspeicher zum Edelstahlplattenwärmetauscher des Frischwassermoduls geführt wird, um dort das Trinkwasser zu erwärmen.

Über die thermostatischen Mischer auf der Heizungs- und der Trinkwasserseite wird die Warmwassertemperatur

eingestellt. Die Mischer sorgen gleichzeitig für eine lange Lebensdauer des Wärmetauschers (Kalkschutz) und für den Verbrühschutz am Warmwasserauslauf.

Das COSMO Frischwassermodul kann zur Komfortsteigerung mit einem Zirkulationspumpenset aufgerüstet werden. Mit weiterem Zubehör, wie dem Schichtungsventil zur optimierten Einschichtung des Heizungsrücklaufs in den Pufferspeicher kann das Frischwassermodul an jeden Pufferspeicher angepasst werden.

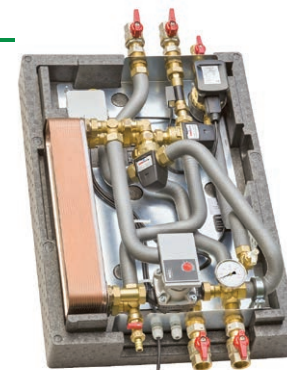
### Einbindungsbeispiel



### Außenansicht



### Innenansicht



COSMO GMBH

Brandstücken 31 · 22549 Hamburg · Telefon: 040 - 800 30 43 0  
HRB 109633 (Amtsgericht Hamburg) · Geschäftsführer: Hermann-Josef Lüken  
www.cosmo-info.de · info@cosmo-info.de



## Datenblatt **COSMO Frischwassermodul**

Erwärmung Kaltwasser K	35 (10-45°C)	35 (10-45°C)	35 (10-45°C)	35 (10-45°C)	35 (10-45°C)	35 (10-45°C)
Vorlauftemperatur primär °C	50	55	60	65	70	75
Rücklauftemperatur primär °C	26	22	20	19	18	17
Zapfmenge Trinkwarmwasser* l/min	15	20	24	28	32	35

\* bei einem ausreichenden Trinkwassernetzdruck

### Vorteile



- hygienische TWW-Bereitung, da das Trinkwasser erst erwärmt wird, wenn es benötigt wird.
- Bedarfsabhängige Warmwasserbereitung
- niedrige Rücklauftemperatur des Heizungswassers (entsprechend Auslegung)
- auch für Speichertemperaturen von 50°C und Auslauftemperaturen von 45°C einsetzbar
- viele handelsübliche Bauteile, daher später einfache Wartungs- und Reparaturmöglichkeit
- einfacher elektrischer Anschluss
- Hocheffizienzpumpe als Zubringerpumpe
- großer Einstellungsbereich Auslauftemperatur (45-65°C)
- Verkalkungsschutz durch primäre Temperaturmischung

- KBN: CFWM** COSMO Frischwassermodul
- KBN: CFWMZS** COSMO Zirkulationsset (Anschlußrohr) zum Einbau einer Zirkulationspumpe mit 84mm BL in die Frischwasserstation
- KBN: ESVTD582V** Schichtungsventil zu Optimierung der Rücklaufeinschichtung
- KBN: CFWMZ** COSMO Frischwassermodul inkl. Zirkulationsset, Schichtungsventil, Zirkulationspumpe CPZ und bedarfsabhängige Zirkulationssteuerung