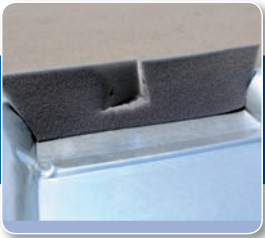


# Montage-Anleitung für Original Marzari Unterlegplatten

## Original Unterlegplatten von Marzari – Typ Ton

### Ruck Zuck montiert!

1. a) Für Auflage sorgen, evtl. Dachlatte einziehen  
b) Metalldachplatte einsetzen
2. Wenn nötig mit Nagel sichern
3. Position für Edelstahlhaken festlegen und positionieren
4. Kante ggf. nach unten leicht abflachen
5. Schaumkeil ankleben und wie auf separater Anleitung beschrieben einschneiden.



6. Dachhaken montieren
7. Ziegel eindecken
8. Bleischürze einformen. Fertig!

Wann setzen auch Sie auf die Original Unterlegplatten von Marzari?

#### \*Besonderer Hinweis

Achten Sie auf die Passgenauigkeit der Metalldachplatte für das jeweilige Bauvorhaben. Insbesondere bei Tondächern ist durch die enorme Vielfalt und die variablen Verlegungsmöglichkeiten dieser Ziegel eine sorgfältige Eignungsprüfung und Verarbeitung dringend erforderlich.

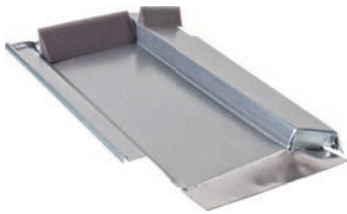
Für ein „Kaltdach“ sind besondere Vorkehrungen zur Vermeidung von Schneeeinwehungen zu treffen.



Hinweise siehe Rückseite 

# Besondere Hinweise zur Montage

\*Stand 3 /2014



Typ Grande 336



Typ Extra 325



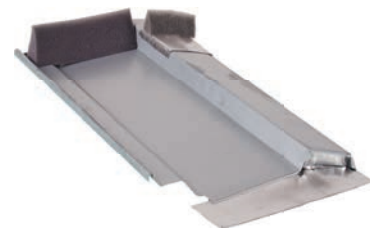
Typ Ton 255



Typ Grande 360



Typ Biber Vario



Typ Grande 280

## Wichtiger Hinweis:

Achten Sie bereits bei der Aufnahme des Daches auf die Stärke der Lattung und die entsprechende Auswahl der Dachhaken bezüglich der Schenkelhöhe.

## Unser Tipp:

Entscheiden Sie sich für hochwertige Materialien (z. B. für unsere polyesterbeschichteten Ausführungen) und beugen damit dem natürlichen Korrosionsprozess von Metallen vor.

Erhältlich in den Farben ziegelrot, braun und schwarzgrau