

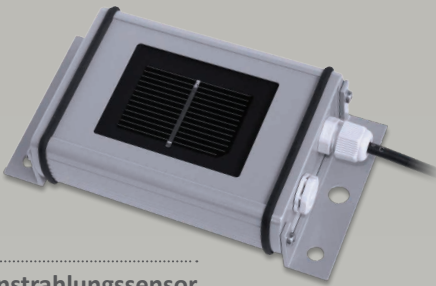
Umweltsensoren

SE1000-SEN-IRR-S1 / SE1000-SEN-TAMB-S1
SE1000-SEN-TMOD-S1 / SE1000-SEN-WIND-S1
SE1000-SEN-PSU-S1

► Umgebungstemperatursensor



► Einstrahlungssensor



► Windgeschwindigkeitssensor



► Modultemperatursensor



► Externe Stromversorgung



Umweltüberwachung Ihres SolarEdge-Systems

- Überwachung Ihrer Anlage durch Anschließen von Umweltsensoren an das Steuerungs- und Kommunikations-Gateway von SolarEdge
- Verwendung der ermittelten Daten zur Berechnung der Performance Ratio
- Messung der Einstrahlung, Temperatur und Windgeschwindigkeit

	Einstrahlungsstärke SE1000-SEN-IRR-S1	Umgebungstemperatur SE1000-SEN-TAMB-S1	Modultemperatur SE1000-SEN-TMOD-S1	Windgeschwindigkeit SE1000-SEN-WIND-S1	Einheiten
LEISTUNGSABGABE					
Elektrischer Ausgangsbereich	0-1,4 V	0-10 V	4-20 mA	4-20 mA	
MESSUNG					
Bereich	0-1.400 W/m ²	-50 bis 50 °C	-10 bis 120 °C	0-50 m/s	
Genauigkeit	±5 %	1 % des Endwerts	1 % des Endwerts	±0,5 m/s oder ±3 % des Messwerts	
TECHNISCHE DATEN					
Externe 24-V-Stromversorgung (SE1000-SEN-PSU-S1)	Nicht erforderlich	Erforderlich	Erforderlich	Nicht erforderlich	
Steuerungs- und Kommunikations-Gateway (separat erhältlich; SE1000- CCG)	Erforderlich				
Maße	154 × 86 × 40	58 × 103 × 50	58 × 103 × 50	165 × 105 × 105	mm
Gewicht	340	110	115	750	g
Gehäuse	Pulverbeschichtetes Aluminium	Polyamide	Polyamide	Gehäuse - Aluminium (AlMgSi1) Schalenkreuz - Kunststoff mit Glasfaser (PC-GF10) Unterseite - Kunststoff (POM H2320)	
Betriebstemperatur	-20 bis 70	-35 bis 70	-35 bis 70	0 bis 70	°C
Schutzart	IP65	IP65	IP65	IP55	

Die Gewährleistung und Serviceleistungen für die Sensoren werden direkt vom Ingenieurbüro Mencke & Tegtmeyer GmbH erbracht. <http://www.imt-solar.com/products.html>

	Externe 24-V-Stromversorgung für Temperatursensoren SE1000-SEN-PSU-S1	Einheiten
LEISTUNGSABGABE		
Elektrische Leistung	24 V/420 mA	
ERFÜLLTE NORMEN		
Sicherheit	EN 60950-1, UL 508	
Störfestigkeit	EN 61000-4-2, 3, 4, 5, 6, 8, 11, EN 55024, EN 61000-6-1, EN 61204-3, für Leichtindustrienumgebungen, Kriterien A	
Emissionen	EN 55011, EN 55022 (CISPR 22), EN 61204-3 Klasse B, EN 61000-3-2,-3	
TECHNISCHE DATEN		
Maximale Anzahl der durch das Netzteil versorgten Sensoren	2	
Maße	22,5 × 90 × 100	mm
Gewicht	170	g
Betriebstemperatur	-20 bis 70	°C
Schutzart	IP20 Innen	

Die Gewährleistung und Serviceleistungen für die Stromversorgung werden direkt von der Firma Mean Well erbracht. <http://www.meanwell.com/search/MDR-10/>

