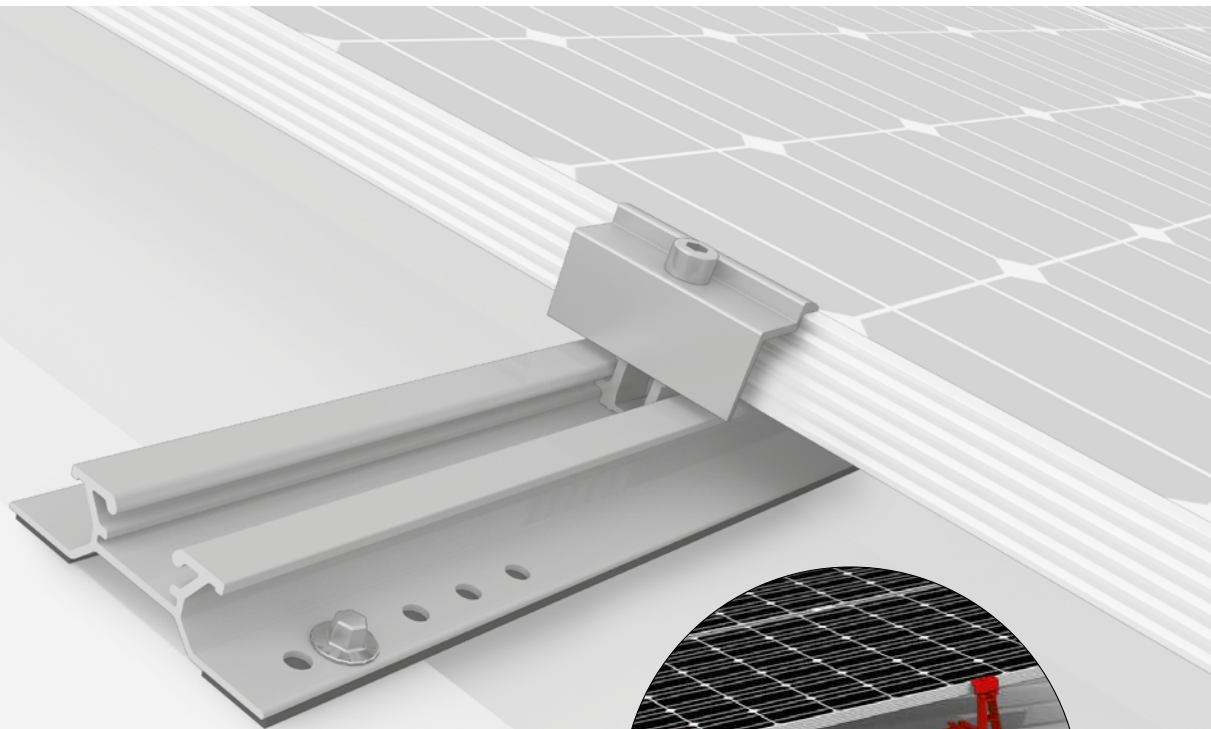
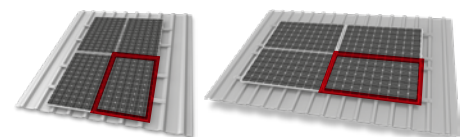
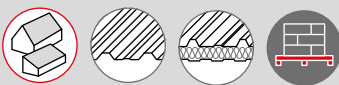




# MiniRail System



- / Innovatives Kurzschienensystem, das statisch optimiert sowie schnell und einfach zu montieren ist
- / Universelle Modulklemmung und universelle Modulausrichtung möglich
- / 5° Aufständering mit MiniFive: Deutlich mehr Ertrag durch verbesserte Hinterlüftung und optimierte Modulneigung
- / Hohe Planungssicherheit und optimiert für Lager und Transport



Das MiniRail System ermöglicht Portrait- und Landscape-Montage als Rastermontage durch die drehbare universelle Modulklemme.

# Komponenten



## MiniRail

Landscape- und Portrait-Montage mit MiniClamp MC/EC



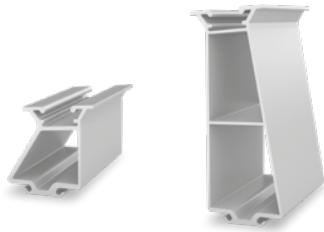
## MiniClamp MC/EC 30 - 50 mm

- / Universelle Modulklemme
- / Klemme ist drehbar



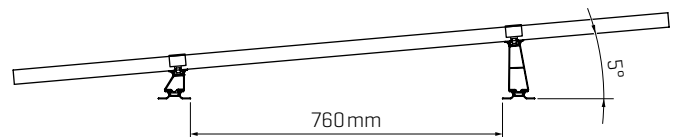
## Dünublechschrauben

- / Inklusive im MiniRail Set
- / Mit Dichtscheiben



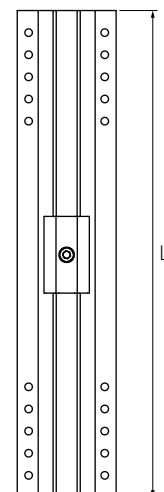
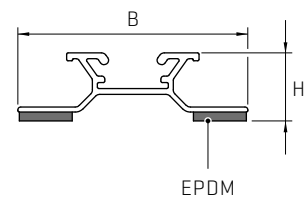
## MiniFive Front und End

- / Einseitige, einfache Aufständigung durch einschiebbare Modultragelemente
- / Verbesserte Hinterlüftung und mehr Ertrag
- / Optimierung der Modulneigung
- / Portrait- und Landscape-Montage möglich



# Technische Daten

MiniRail System	
<b>Anwendungsbereich</b>	Schrägdächer mit Trapezblech oder Sandwich-Paneele; Dachneigung: 5 - 75°
<b>Befestigungsart / Dachanbindung</b>	Verschraubung in der Dacheindeckung mit gewindeformenden Dünublechschrauben
<b>Voraussetzungen</b>	<ul style="list-style-type: none"> <li>▪ Blechstärken: <math>\geq 0,4</math> mm Stahl und <math>\geq 0,5</math> mm Aluminium</li> <li>▪ Sandwich-Paneele: Freigabe des Herstellers erforderlich</li> <li>▪ Sickenbreite: Mindestens 22 mm*</li> <li>▪ Hochsickenabstand: 101 - 350 mm abhängig von Sickenbreite</li> <li>▪ Ebene Auflage um das Bohrloch: <math>\varnothing \geq 20</math> mm</li> <li>▪ Rahmenhöhe Module: 30 - 50 mm</li> </ul>
<b>Modulorientierung</b>	Vertikal oder horizontal
<b>Material</b>	Aluminium (EN AW-6063 T66 / EN AW-6082 T6); EPDM
<b>Maße MiniRail B x H x L [mm]</b>	78,2 x 23 x 385
<b>Aufständigung mit MiniFive</b>	ca. 5°



\* Das projektspezifische Mindestmaß für die Hochsickenbreite wird im Base Report ausgegeben.