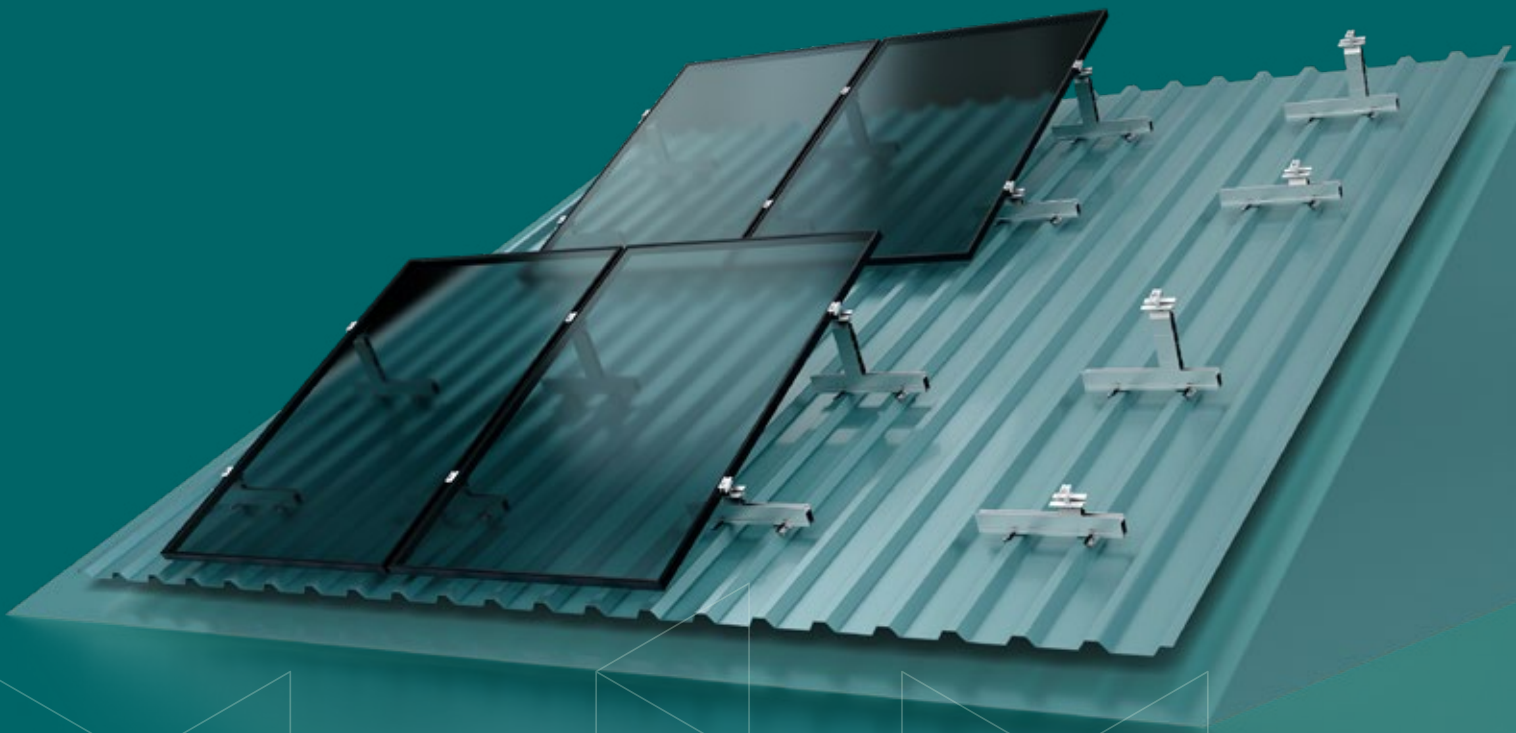


SCHLETTER

SOLARMONTAGE- SYSTEME

DACH



DE



WE SUPPORT SOLAR.

WIR BEI SCHLETTER SIND DER MEINUNG, DASS JEDES UNTERNEHMEN, OB GROSS ODER KLEIN, VON LEIDENSCHAFTLICHER UNTERSTÜTZUNG NUR PROFITIEREN KANN.

Und wenn es jemals eine Branche gab, die unterstützt werden sollte, dann ist es die Solarindustrie. Deshalb liegt uns der Erfolg eines jeden Solarunternehmens am Herzen, auch des Ihren. Wir möchten Sie und Ihre Unternehmungen mit Produkten unterstützen, die für den langfristigen Erfolg Ihrer Solarprojekte entwickelt wurden. Wir tragen gemeinsam dazu bei, das Leben und den Planeten zum Besseren zu wenden.

Wenn Sie unsere Unterstützung nicht verdienen, wer dann?



UNSEREN NEUEN IMAGEFILM
ANSCHAUEN



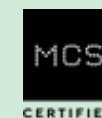


QUALITÄT OHNE KOMPROMISSE

PRODUKTE VON SCHLETTER HALTEN ALLEN WITTERUNGS-BEDINGUNGEN STAND.

In den letzten Jahrzehnten haben wir uns der Verbesserung von Haltbarkeit, Sicherheit, Nachhaltigkeit und insbesondere der Qualität unserer Solarmontagesysteme verschrieben. Unsere Qualitätskontrolle ist sorgfältig, kompromisslos und gewissenhaft bis ins letzte Detail. Wir nutzen ausschließlich Stahl und Aluminium von höchster Qualität.

Ob stürmische Winde, monsunartige Regenfälle, übermäßige Schneelasten, Sandstürme oder sogar Erdbeben – unsere unverwüstlichen Konstruktionen sind speziell für den Einsatz bei schlechtem Wetter und in jedem Gelände konzipiert und halten auch den härtesten Bedingungen stand.

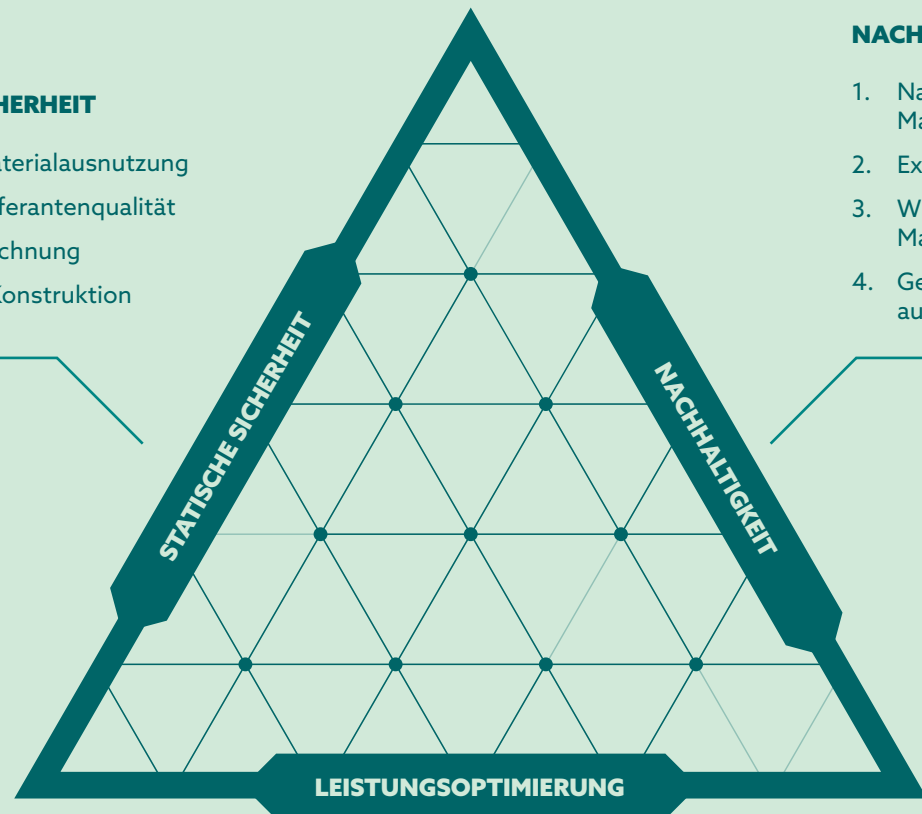


PRODUKTPHILOSOPHIE

Unser ganzheitlicher Ansatz bei der Produktentwicklung umfasst die Materialauswahl, die statische Integrität und die Umweltverträglichkeit. Unsere Lösungen spiegeln genau diese Überzeugung wider und schaffen so ein perfektes Gleichgewicht zwischen Anschaffungskosten, Sicherheit und Nachhaltigkeit.

STATISCHE SICHERHEIT

1. Optimale Materialausnutzung
2. Geprüfte Lieferantenqualität
3. Sichere Berechnung
4. Detaillierte Konstruktion

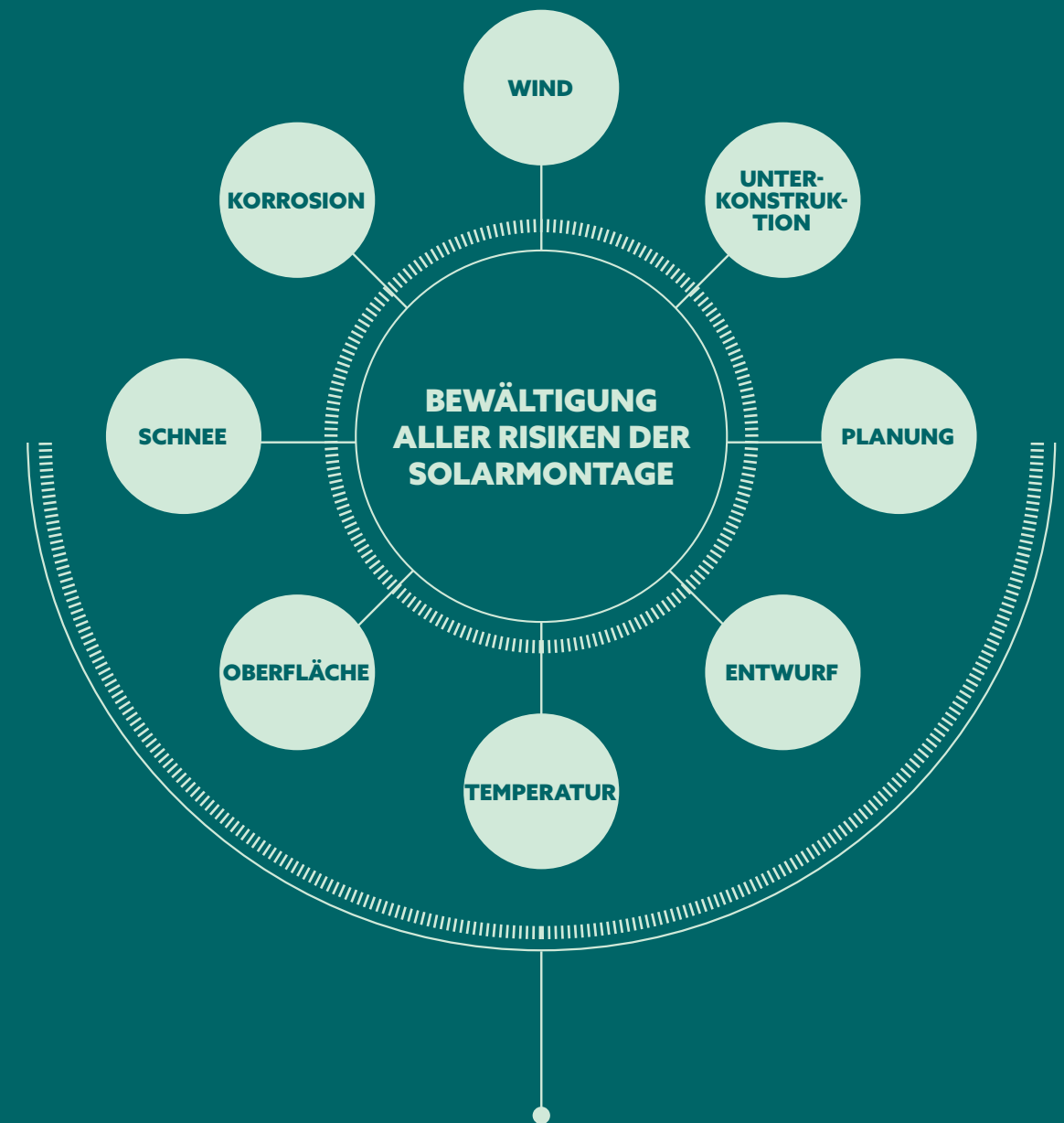


NACHHALTIGKEIT

1. Nachhaltige Materialauswahl
2. Extreme Langlebigkeit
3. Wiederverwendbare Materialien
4. Geringer Wartungsaufwand

LEISTUNGSOPTIMIERUNG

1. Verbesserte Materialverwertung
2. Effizienter Fertigungsprozess
3. Optimierte Logistik
4. Zeitsparende Montage



DIE RICHTIGE LÖSUNG

Schletter bietet eine umfassende Lösung für das Risikomanagement an, die verschiedene Faktoren, wie z. B. Umweltbedingungen, mit einbezieht. Wir unterstützen Sie mit unserem technischen Know-how, um die Sicherheit und optimale Leistung Ihrer Module zu gewährleisten.

PROLINE

UNBEGRENZTE MÖGLICHKEITEN.

Die Effizienz von Solaranlagen zu verbessern, ist nach wie vor die treibende Kraft im PV-Sektor. Unsere neue ProLine-Serie erfüllt die Anforderungen an Montagesysteme von morgen. Sie benötigt weniger Material, bietet eine bessere Tragfähigkeit, vereinfacht die Planung, verbessert die Handhabung auf der Baustelle und optimiert die Montagezeiten. Mit diesen Anforderungen als Zielsetzung haben wir die ProLine-Serie entwickelt, eine neue Generation von Solarmontagesystemen für Dächer von Wohn- und Industriegebäuden – jetzt auch in Schwarz erhältlich.

MATERIALEFFIZIENZ

ProLine reduziert den Materialverbrauch und umfasst weniger Teile, was das System nachhaltiger und kostengünstiger macht.

EINFACHE INSTALLATION

ProLine vereinfacht den Installationsprozess durch die ausschließliche Verwendung von Torx T40-Schrauben und erspart dem Installateur Zeit und Mühe.

KOMPATIBILITÄT

Bis auf wenige Ausnahmen sind ProLine-Komponenten abwärtskompatibel, so dass sie sich mit bereits vorhandenen Dachhaken und Modulklemmen kombinieren lassen.

LANGLEBIGKEIT

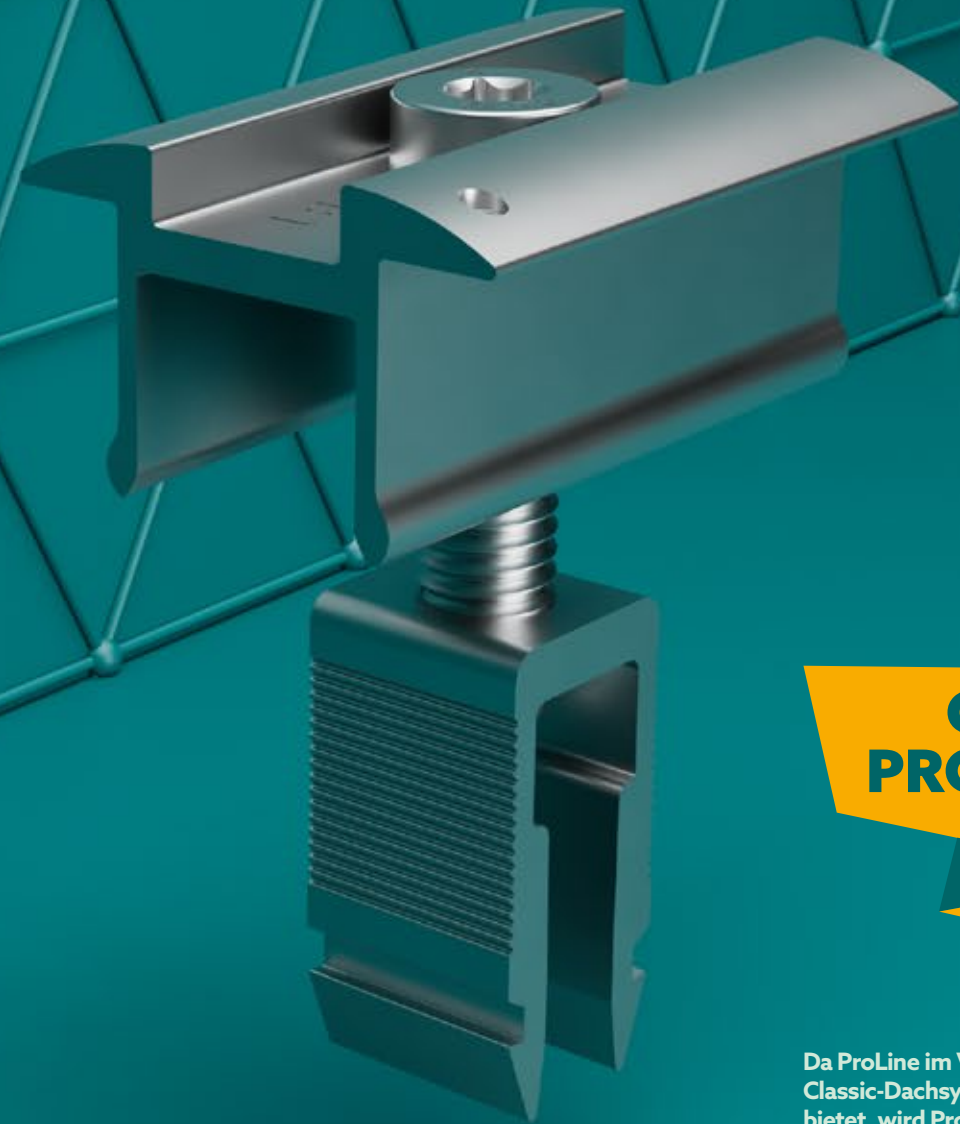
Mit höherer Festigkeit und Tragfähigkeit gewährleistet ProLine hohe Langlebigkeit, auch unter schwierigsten Bedingungen.

LEICHTE KONSTRUKTION

Die leichte Konstruktion von ProLine vereinfacht Handhabung, Transport, Lagerung und Installation und steigert so die Gesamteffizienz.

VEREINFACHTE PLANUNG

Die Kompatibilität und das schlanke Design von ProLine reduzieren die Anzahl der Teile, vereinfachen die Planung und ermöglichen ein müheloses Projektmanagement.



**GO
PROLINE**

Da ProLine im Vergleich zu unseren Classic-Dachsystemen viele Vorteile bietet, wird ProLine bis Januar 2024 unser primäres Dachsystem – bis dahin werden wir mit unserer neuen Produktionsstätte in der Türkei unser Produktionsvolumen im Vergleich zu 2023 verdoppelt haben.



SOLARMONTAGE- SYSTEME FÜR SCHRÄGDÄCHER

PARALLELE ODER AUF-
GESTÄNDERTE MONTAGE
FÜR JEDES DACH UND JEDE
DACHNEIGUNG.

Durch die große Bandbreite und den dynamischen, modularen Aufbau der Montagesysteme von Schletter sind wir in der Lage, Solarmodule bei nahezu jeder Dachneigung anzubringen.

Und was noch besser ist: Wir bieten unsere Gestelle für alle derzeit auf dem Markt erhältlichen Solarmodule an.



33

SCHLETTER MONTAGESYSTEME FÜR ALLE DENKBAREN DACH- UND ZIEGELTYPEN.

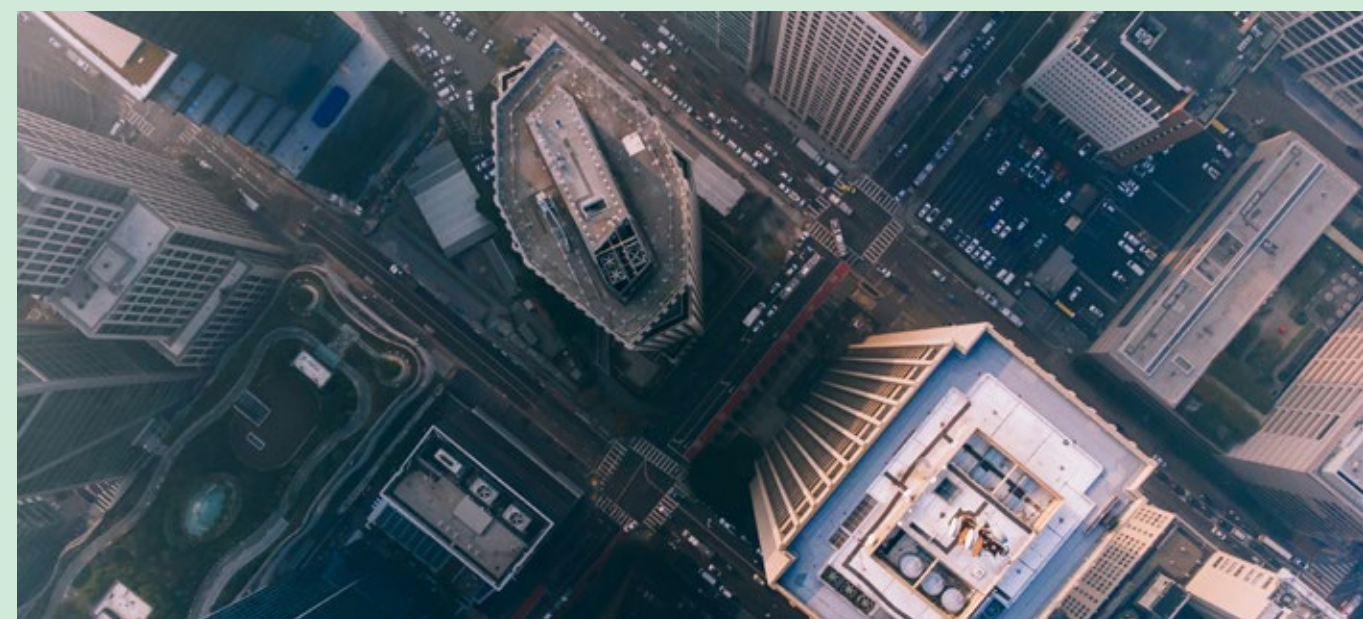
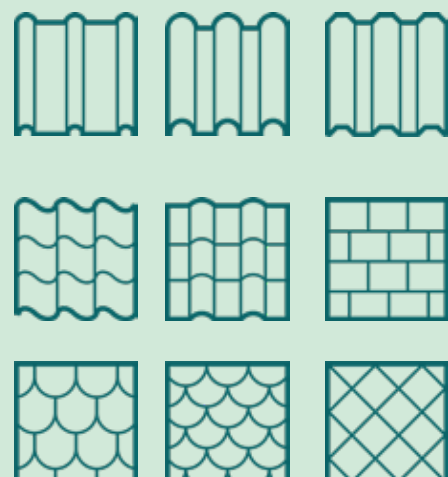
DER DYNAMISCHE, MODULARE AUFBAU UND DIE GROSSE BANDBREITE UNSERER ANGEBOTENEN SYSTEME VERSETZEN UNS IN DIE LAGE, DIE EIGENSCHAFTEN JEDES DACHS UND JEDER FASSADE ZU BERÜCKSICHTIGEN.

DACHTYPEN

Unsere Montagesysteme sind für eine Vielzahl von Dachtypen ausgelegt, darunter Flach-, Schräg-, Stehfalz- und Welldächer, wobei jede Komponente so hergestellt wird, dass eine sichere und stabile Installation gewährleistet ist.

DACHZIEGEL

Ob Schiefer, Keramik, Beton oder eine andere Art von Dachziegeln – unsere Montagesysteme bieten eine sichere und langlebige Installation für eine breite Palette von Ziegelgrößen und -ausführungen.

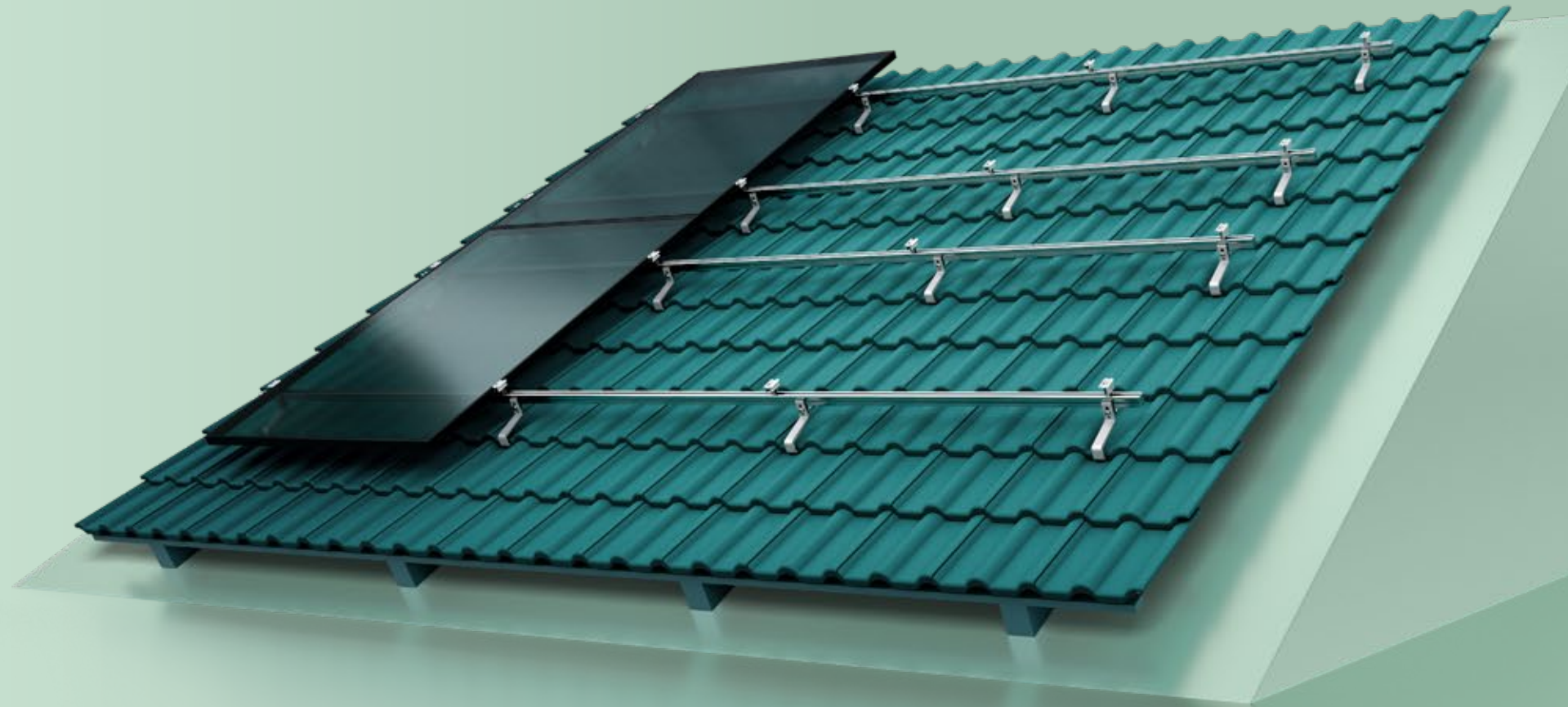


23

DACHHAKEN FÜR JEDE DENKBARE SITUATION.

ÄUSSERST LANGLEBIG, EINFACH ZU MONTIEREN UND HOCHBELASTBAR.

- + Dachhaken für alle gängigen Ziegeltypen
- + Kompatibel mit unseren Classic- und ProLine-Profilen
- + Schnelle und einfache Montage
- + Einfache Lagerung
- + Hochwertige Materialien
- + Höhenverstellbar



DACHHAKEN AUS EDELSTAHL

Vielseitiger, robuster, geschweißter Edelstahl.



DACHHAKEN AUS HOCHFESTEM STAHL

Geschweißt, für hohe Schneelasten mit schützender Zinklamellenbeschichtung.



DACHHAKEN AUS ALUMINIUM

Leicht, wirtschaftlich und effizient.



MONTAGEVIDEO ANSCHAUEN



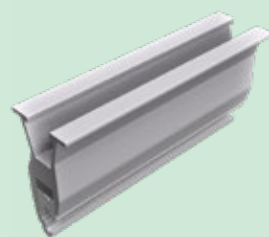
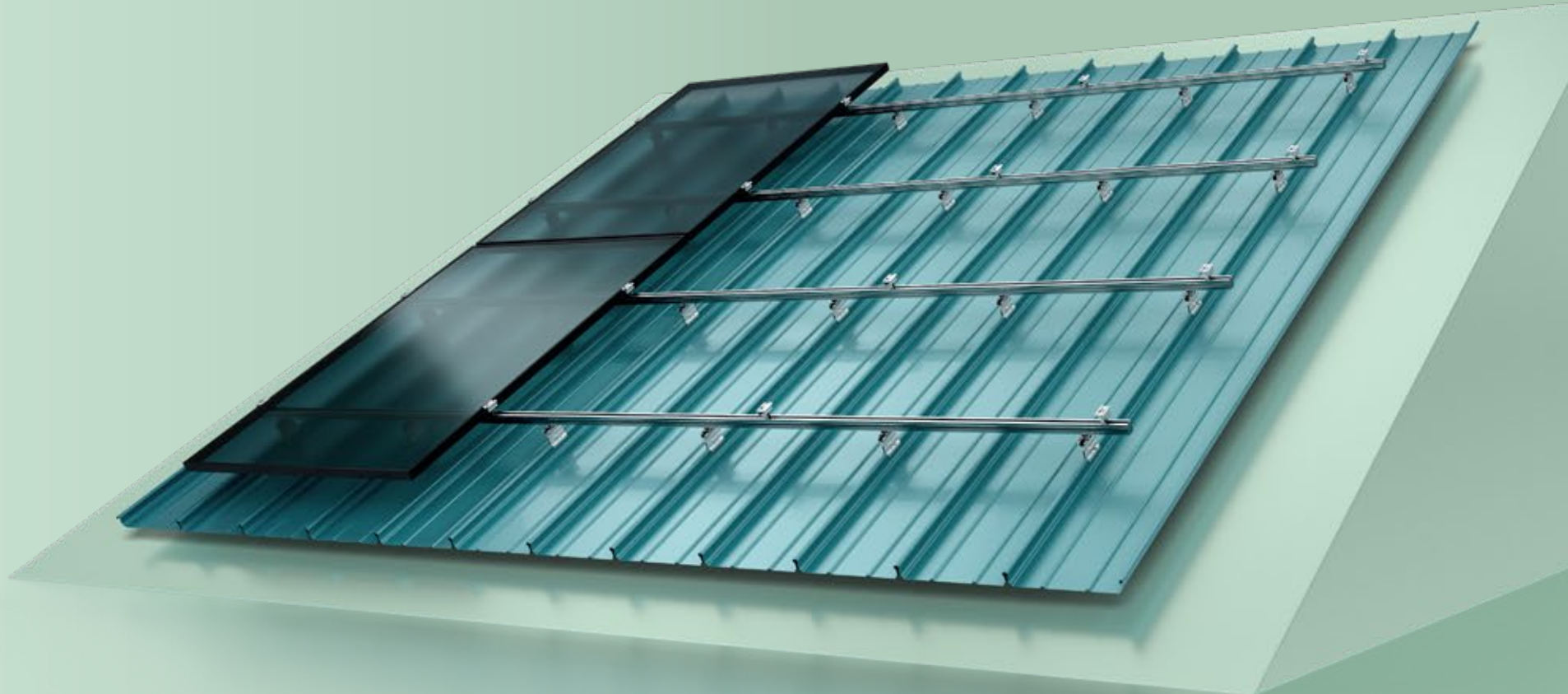
10

FALZKLEMMEN VARIANTEN

ZUVERLÄSSIGE MONTAGELÖSUNGEN FÜR STEHFALZDÄCHER ALS SICHERE UND LANGLEBIGE GRUNDLAGE FÜR SOLARMODULE.

Schletters breites Sortiment an Falzklemmen wurde entwickelt, um die Anforderungen aller Falzdachhersteller zu erfüllen und eine universelle Lösung bereitzustellen.

- + Mit allen Schletter Classic-Profilen kombinierbar
- + Schnelle Montage
- + Variable Nutzung
- + Ausgezeichnetes Preis-Leistungs-Verhältnis
- + Einfache Lagerung



FALZKLEMME PRO 504



FALZKLEMME PRO 503



FALZKLEMME PRO 524



FALZKLEMME PRO 510



FALZKLEMME PRO 525 VA



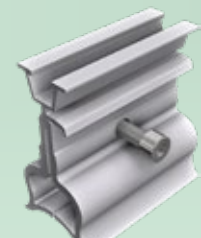
FALZKLEMME PRO 520



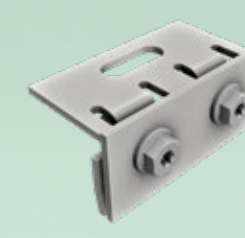
FALZKLEMME PRO 522



FALZKLEMME PRO 551



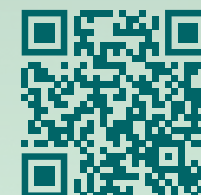
FALZKLEMME PRO 562



FALZKLEMME 503 VA



MONTAGEVIDEO ANSCHAUEN

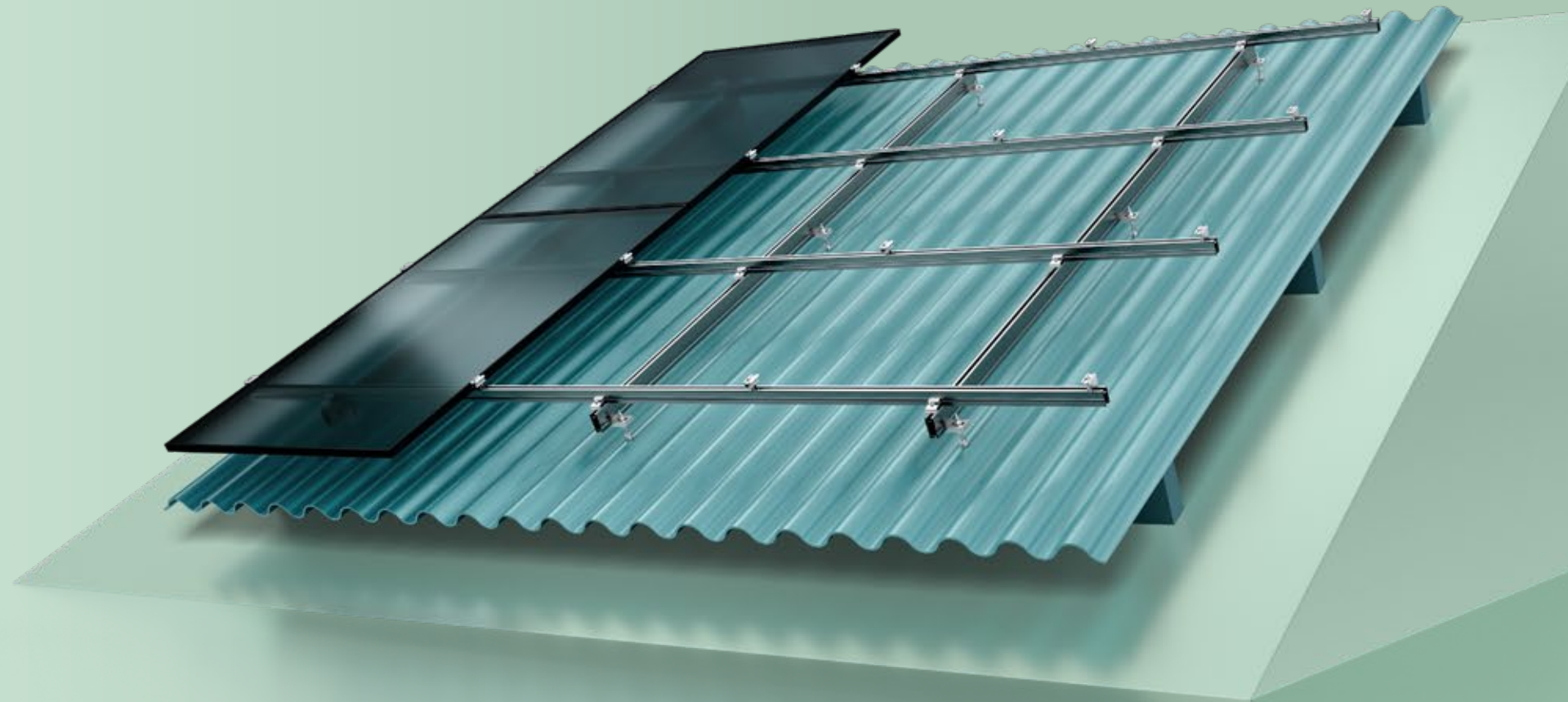


4

STOCKSCHRAUBEN

AUSSERGEWÖHNLICHE STABILITÄT UND VIELSEITIGKEIT FÜR ALLE DACHTYPEN WELTWEIT.

- + Stockschrauben von Schletter bieten eine außergewöhnliche Festigkeit und Vielseitigkeit für die sichere Anbringung von Solarmodulen auf verschiedenen Dachflächen
- + Stockschraubenlösungen für Faserzementdächer
- + Kompatibel mit den Classic-Profilen von Schletter
- + Hervorragende Stabilität auf schrägen, flachen und trapezförmigen Oberflächen
- + Breites Sortiment



STOCKSCHRAUBE MIT MONTAGEPLATTE

Für Well- oder Trapezblechdächer mit EPDM-Dichtung und einer Montageplatte.



STOCKSCHRAUBE MIT KLICKTOP PRO

Adapter für Stockschrauben auf Modultragprofile der Serien Classic and ProLine.



STOCKSCHRAUBE MIT UNIVERSAL-ADAPTER UNO

Universal-Adapter Uno M8 für Stahlpfette. Universal-Adapter Uno M10/M12 zur Befestigung in Holzunterkonstruktionen.

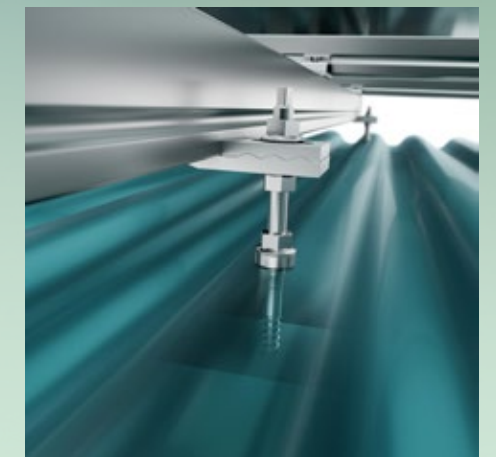
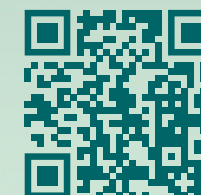


STOCKSCHRAUBE MIT UNIVERSAL-ADAPTER DUO

Für standardmäßige Wellplatten aus Faserzement. Die ideale Wahl bei höheren Wind- und Schneelasten.



MONTAGEVIDEO ANSCHAUEN



3

TRAPEZBLECHVERBINDER

PASSEND FÜR JEDE FORM ODER AUSFÜHRUNG:
BEFESTIGUNGSLÖSUNGEN FÜR TRAPEZ-
BLECHDÄCHER.

- + Kompatibel mit allen Classic-Profilen von Schletter
- + Verschraubung an der Seite der Trapezbleche für eine optimale Lastverteilung
- + Innovatives System zur Anbindung an die Unterkonstruktion



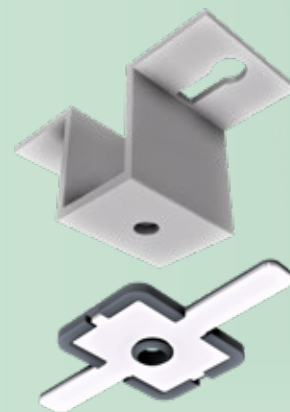
CLAMPFIT PRO

Das kostenoptimierte Trapezblech-Befestigungssystem für Stahl- und Alublech ab 0,5 mm.



SINGLEFIX PRO

Direktbefestigung von Trapezblechen für Blechstärken ab 0,5 mm.



UNIVERSAL-ADAPTER

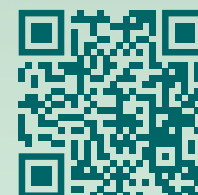
Das universelle Befestigungssystem für freitragende Trapezblechdächer und Sandwichelemente.



SINGLEFIX MONTAGEVIDEO
ANSCHAUEN



CLAMPFIT MONTAGEVIDEO
ANSCHAUEN



7

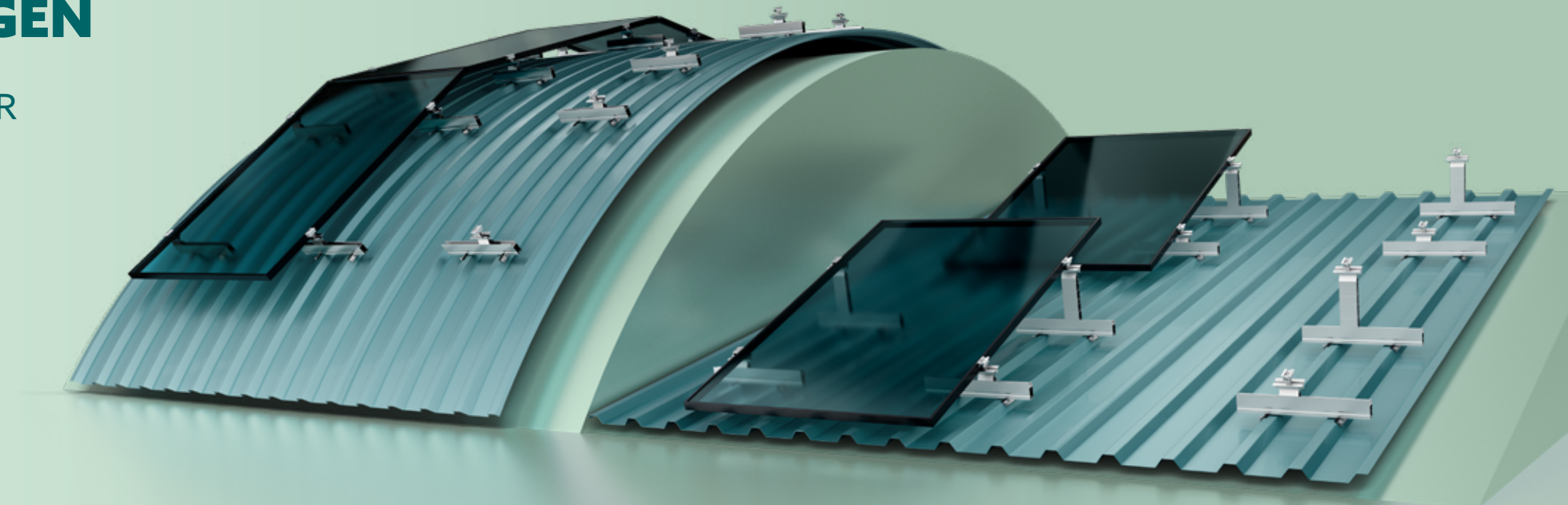
FIX-Z BLECHANBINDUNGEN

FIX-Z IST DER OPTIMALE ZUSATZTRÄGER FÜR FLACH-, SCHRÄG- UND TRAPEZBLECHDÄCHER.

Bei Trapezblechdächern mit einer Neigung von weniger als zehn Grad ist die Installation von Modulen parallel zum Dach möglicherweise nicht ideal, um einen maximalen Ertrag oder eine optimale Selbstreinigung zu erzielen. Gleichzeitig ist eine konventionelle Abstützung durch Streben aufgrund der höheren Lasten oft unmöglich oder unwirtschaftlich.

In solchen Fällen sind flache Tragwinkel die beste Wahl. Für diese Situationen bietet FixZ-Pro von Schletter eine einfache und kostengünstige Lösung.

- + Schnelle und einfache Montage
- + Verbesserte Hinterlüftung
- + Bessere Selbstreinigung
- + Optimale Lastabtragung durch die Dacheindeckung
- + Mehr Ertrag bei günstigem Systempreis
- + Weitere Neigungen möglich



7° UND 15°



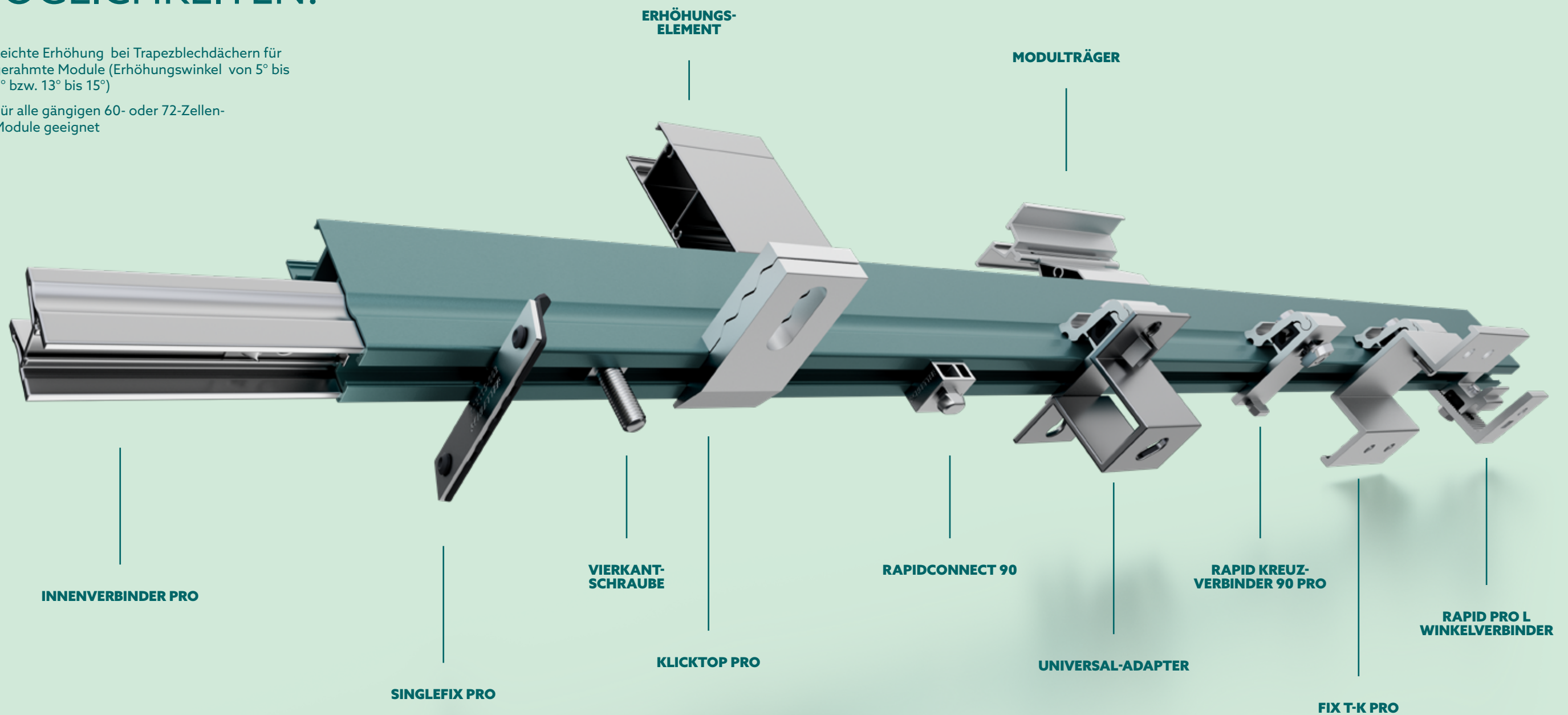
NEIGUNGSWINKEL ZWISCHEN 7° UND 15° MÖGLICH.



FIX-Z PRO

EINE LÖSUNG FÜR JEDES DACH –
UNENDLICHE ANPASSUNGS-
MÖGLICHKEITEN.

- + Leichte Erhöhung bei Trapezblechdächern für gerahmte Module (Erhöhungswinkel von 5° bis 7° bzw. 13° bis 15°)
- + Für alle gängigen 60- oder 72-Zellen-Module geeignet



SOLARMONTAGE- SYSTEME FÜR FLACHDÄCHER

BALLASTIERT ODER BEFESTIGT – FÜR JEDE STATIK.

Flachdachsysteme von Schletter sind besonders schnell und einfach zu montieren und lassen sich an alle statischen und baulichen Voraussetzungen anpassen. Unsere erfahrenen Statiker berechnen die bestmögliche Konstruktion für die individuelle Form, Größe und Neigung Ihres Dachs. So wird sichergestellt, dass die Lasten optimal auf die Gebäudestruktur verteilt werden und die Belastungsgrenze eingehalten wird.

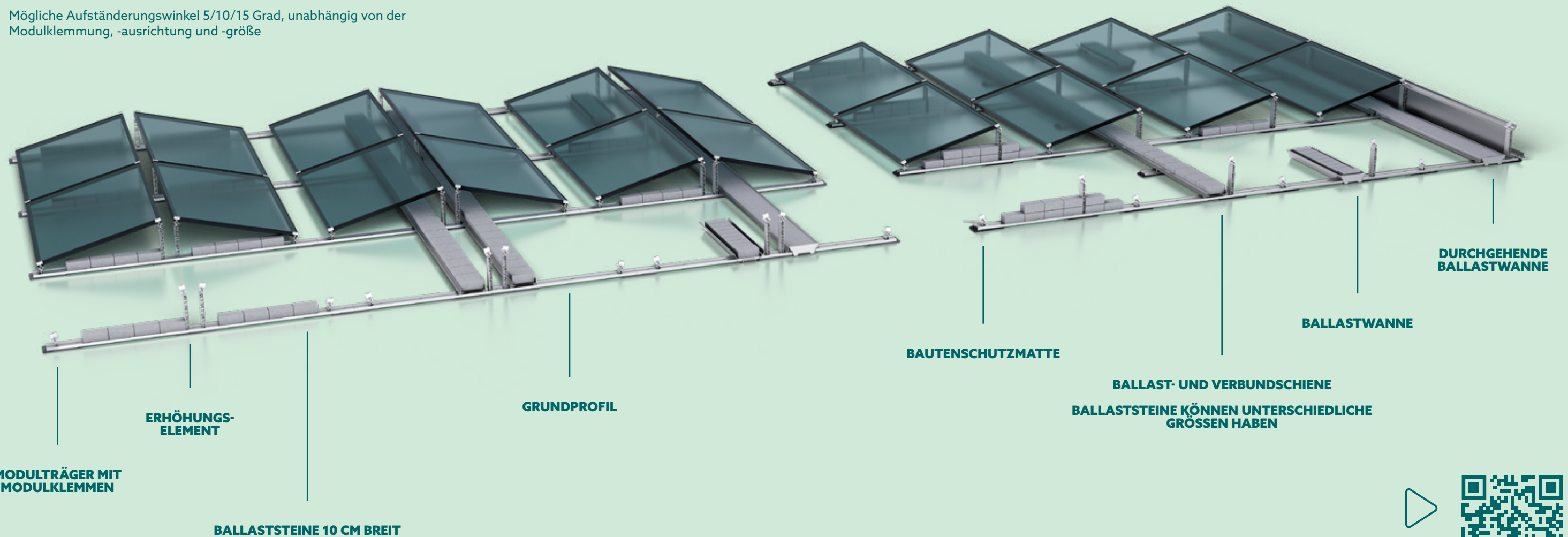
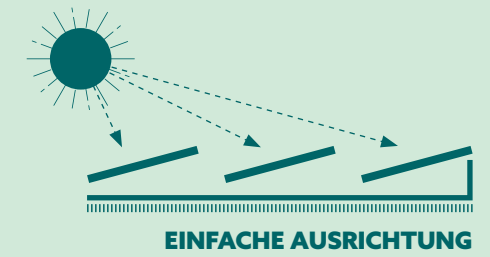
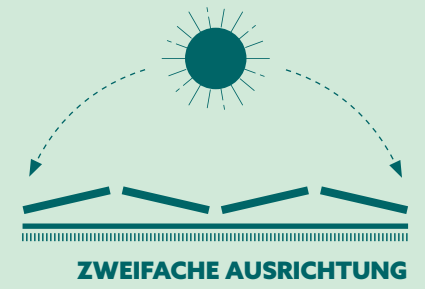
Dabei berücksichtigen wir die jeweils geltenden baurechtlichen Anforderungen ebenso wie örtliche Wind- und Schneelasten. Durch umfassende Planung und intelligente Konstruktionsverfahren stellen wir sicher, dass die Integrität Ihres Dachs niemals gefährdet wird und dass es auch in Zukunft absolut dicht bleibt.



FIXGRID PRO

FIXGRID PRO ERMÖGLICHT IHNEN DIE FLEXIBLE ANPASSUNG DES GEWÜNSCHTEN NEIGUNGSWINKELS. MIT NUR WENIGEN KOMPONENTEN LASSEN SICH UNZÄHLICHE VARIANTEN REALISIEREN.

- + Ballastoptimierung und -reduzierung durch verbesserte Aerodynamik
- + Planung und Montage flexibel und zeitsparend
- + Kompatibel mit den Modulklemmen der Serie ProLine
- + Werkzeuglose Montage der Erhöhungselemente
- + Module können querliegend und hochkant montiert werden; die Klemmung kann an der kurzen oder langen Seite erfolgen
- + Mögliche Aufständerungswinkel 5/10/15 Grad, unabhängig von der Modulklemmung, -ausrichtung und -größe



BALLAST- UND VERBUNDSCHIENE
BALLASTSTEINE KÖNNEN UNTERSCHIEDLICHE GRÖSSEN HABEN



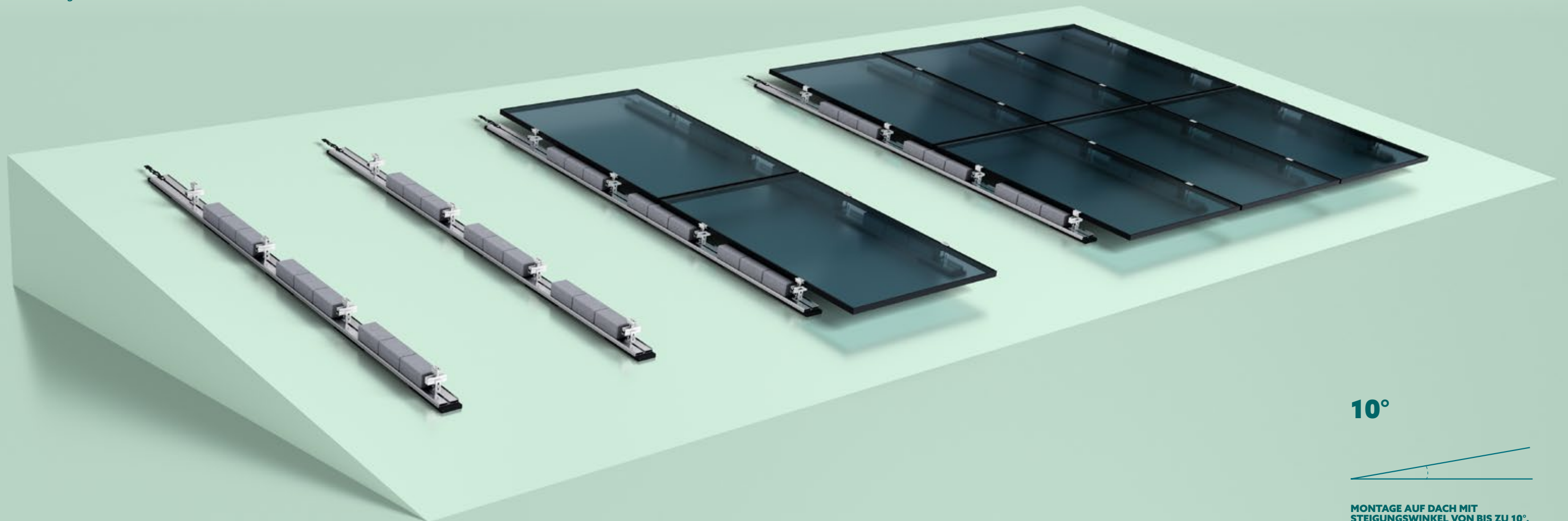
MONTAGEVIDEO ANSCHAUEN



FLATGRID PRO

EIN EINZIGES, WIRTSCHAFTLICHES MONTAGESYSTEM FÜR LEICHT GENEIGTE DÄCHER ODER FLACHDÄCHER MIT EINEM DACHPARALLELEN, FLÄCHENBÜNDIGEN DESIGN, DAS MIT DEN MEISTEN SCHLETTER-KOMPONENTEN KOMPATIBEL IST.

- + Integrierte Bautenschutzmatte
- + Material- und Kostenoptimiert
- + Keine Dachdurchdringung
- + Reduzierter Ballast
- + Weitere Träger und Verbindungen verfügbar



10°



MONTAGE AUF DACH MIT STEIGUNGSWINKEL VON BIS ZU 10°.

WE SUPPORT SUSTAINABILITY

SCHLETTERS ENGAGEMENT FÜR GESELLSCHAFTLICHE NACHHALTIGKEIT WIRD DURCH ÖKOLOGISCHES VERANTWORTUNGSBEWUSSTSEIN UND ETHISCHE GESCHÄFTSPRAKTIKEN BESTIMMT.

Wir bei Schletter fühlen uns der sozialen Verantwortung von Unternehmen (Corporate Social Responsibility) und der Nachhaltigkeit verpflichtet und bemühen uns, soziale, ökologische und ethische Aspekte in unsere Geschäftspraktiken einzubeziehen. Unser Ziel ist es, einen positiven Beitrag zur Gesellschaft und für die Umwelt zu leisten und gleichzeitig unsere Auswirkungen auf den Planeten zu minimieren.

Wir wollen unsere CSR-Strategie ständig weiter verbessern, um unsere Bemühungen um ökologische Nachhaltigkeit voranzutreiben. Dazu zählt auch die Verringerung der CO₂-Emissionen, indem wir Optionen für die weitere Erschließung von erneuerbaren Energiequellen prüfen, den Transport in der Lieferkette optimieren und nachhaltigere Produktionsverfahren einführen. Außerdem ergreifen wir Maßnahmen zur Abfallvermeidung, indem wir Recyclingprogramme ausweiten und den Wasserverbrauch pro produziertem MW senken.

Wir setzen uns auch in Zukunft für die faire Behandlung unserer Mitarbeiter, Lieferanten und Kunden sowie die Förderung von Diversität, Gleichberechtigung und Inklusion ein. Wir legen Wert auf ethische Beschaffungspraktiken und stellen sicher, dass auch unsere Lieferanten ethische Arbeitsstandards und Umweltvorschriften einhalten. Darüber hinaus sind wir bestrebt, unsere sozialen Initiativen auszubauen und lokale Gemeinschaften zu unterstützen.

Im Rahmen unserer Verpflichtung zu Transparenz und Rechenschaftspflicht wollen wir für das Geschäftsjahr 2023 einen Nachhaltigkeitsbericht veröffentlichen, in dem wir unsere Bemühungen zur Schaffung einer nachhaltigen Zukunft und unsere positiven Auswirkungen auf Gesellschaft und Umwelt darlegen.



**> 28,3
MILLIONEN
TONNEN**

**CO₂ JÄHRLICH DURCH
PV-INSTALLATIONEN AUF
MONTAGESYSTEMEN
VON SCHLETTER
EINGESPART**

Erfahren Sie mehr über unsere Nachhaltigkeit unter:
<https://www.schletter-group.com/company/sustainability/>

Berechnet nach: Deutsches
Umweltbundesamt und Solarcluster BW



WE SUPPORT SOLAR.

Für die Montage einer Photovoltaikanlage wird mehr benötigt als eine reine Metallklemme. Eine wohl durchdachte Planung, die an die tatsächlichen Bedingungen eines Projekts angepasst wird, ist mindestens genauso wichtig. Das beginnt mit den ersten Bodenuntersuchungen und statischen Analysen und endet mit dem Festziehen der letzten Schraube. Wir begleiten unsere Kunden durch den gesamten Prozess. Mit kompromisslosen Qualitätsstandards stellen wir in jeder Phase des Projekts sicher, dass unsere erstklassigen Produkte und Lösungen ihr volles Potenzial ausschöpfen. Diese Sorgfalt und das ganzheitliche Herangehen ist untrennbarer Bestandteil der DNA unseres Unternehmens.

Wie umfassend oder langfristig Ihre Vision oder wie ehrgeizig und phantasievoll Ihre Ziele auch sein mögen, wenn es um Solarenergie geht, stehen wir hinter Ihnen.

1968
IN BAYERN GEGRÜNDET

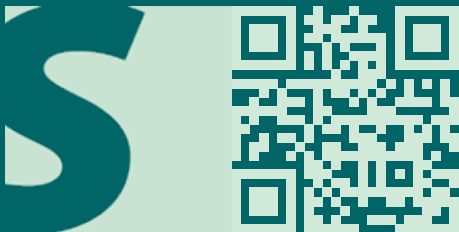
>45 GW
INSTALLIERTE SYSTEME
WELTWEIT

>580
PRODUKTE FÜR DIE
SOLARMONTAGE

>105
GLOBAL EINGETRAGENE
PATENTE

>110
LÄNDER MIT INSTALLIERTEN
SCHLETTER-SYSTEMEN

>700
MITARBEITER WELTWEIT



SCHLETTER SOLAR GMBH

ALUSTRASSE 1, 83527 KIRCHDORF, DEUTSCHLAND
WWW.SCHLETTER-GROUP.COM