

SolarEdge Home Hub-Wechselrichter – Einphasig

Installationsanleitung (Kurzfassung)
für europäische Modelle SEXXXH-RWMBNBF54

solar**edge**

solaredge.com

SolarEdge Technologies GmbH, Werner-Eckert-Str. 6, 81829 München, Deutschland.
Änderungen ohne vorherige Ankündigung vorbehalten.

© SolarEdge Technologies, Ltd.

Alle Rechte vorbehalten. Juli 2023. Rev. 1.2

WARNUNG! Um Gefahren zu vermeiden, lesen Sie die **HANDABUNGS- UND SICHERHEITSHINWEISE**, die diesem Produkt beiliegen, oder gehen Sie zu:

https://www.solaredge.com/sites/default/files/se_handling_and_safety_instructions.pdf

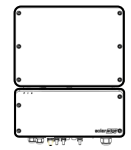


Bevor Sie die Installation vornehmen, lesen Sie das **Datenblatt**, das diesem Produkt beiliegt, oder gehen Sie zu:

<https://knowledge-center.solaredge.com/sites/kc/files/se-home-hub-single-phase-inverter-datasheet-de.pdf>



Lieferumfang



Wechselrichter



Halterung für Wandmontage



SolarEdge Home Netzwerk-Antenne

WARNUNG! Dieses Symbol signalisiert eine Gefahr. Es warnt Sie bei Vorgängen, bei denen Verletzungs- oder Lebensgefahr besteht, wenn sie nicht korrekt oder ungenau ausgeführt werden. Arbeiten Sie bei einem Gefahrenhinweis nicht weiter, bevor Sie den erläuterten Sachverhalt genau verstanden und die entsprechenden Maßnahmen ergriffen haben.

ACHTUNG! Signalisiert eine Gefahr. Dieses Symbol warnt Sie bei Vorgängen, bei denen möglicherweise das Gerät beschädigt wird, wenn sie nicht korrekt oder ungenau ausgeführt werden. Arbeiten Sie bei einem Warnhinweis nicht weiter, bevor Sie den erläuterten Sachverhalt genau verstanden und die entsprechenden Maßnahmen ergriffen haben.

Werkzeug und Materialien



Bohrmaschine



Bleistift



Wasserwaage



MC4-Crimpzange



Seitenschneider



Hammer



Drehmomentgabelschlüssel
10 mm



Drehmomentschlüssel
mit 4-mm-
Innensechskantaufsatz



Satz mit Kreuz- und
Schlitzschraubendrehern



Kleiner
Schlitzschraubendreher
2 mm



Montageschrauben
und Dübel, max. M10

A Montageart

1 Optionale Bohrlöcher \varnothing 9 mm

2 Optional

3

4 4 Nm

5

6 4 Nm

7

ACHTUNG! Den Wechselrichter NICHT vertikal auf den Anschlüssen abstellen

B Verkabelung

PV-Strang bzw. PV-Stränge **2**

AC-Netz **1**

L N GND

3

6 Nm

ACHTUNG! STROMSCHLAGGEFAHR. VOR DER INSTALLATION ODER WARTUNG DIE STROMVERSORGUNG UNTERBRECHEN

ACHTUNG! Schließen Sie zunächst den Schutzleiter an.

NOTIZ: Verwenden Sie eine vorschriftsmäßige Schutzeinrichtung

ACHTUNG! Verwenden Sie eine Schutzeinrichtung mit einer Nennleistung von 28 A (50 A für SE8000H und höher). **KEINEN** Leitungsschutzschalter mit einem Nennstrom von mehr als 50 A verwenden (80 A für SE8000H und höher).

1–10 mm²

18 mm

60 mm

9–21 mm

SolarEdge Home Batterie 400V

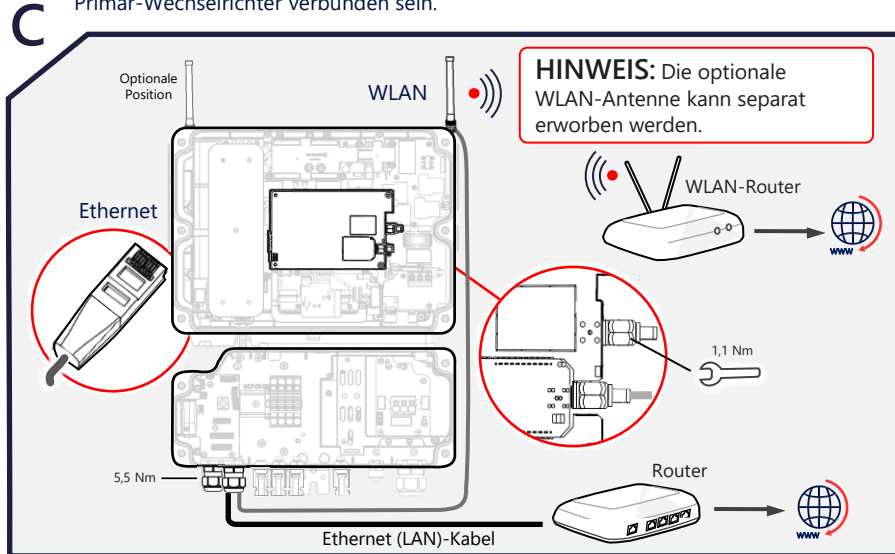


WARNUNG! Lesen Sie vor der Installation oder Bedienung der SolarEdge Home Batterie 400V die mit der Batterie gelieferten Sicherheits- und Handhabungshinweise.

WICHTIG! Die hier gezeigten Anschlüsse an Geräte und Zubehör dienen nur als Beispiel. Für detaillierte Informationen beachten Sie bitte den jeweiligen Produktleitfaden.

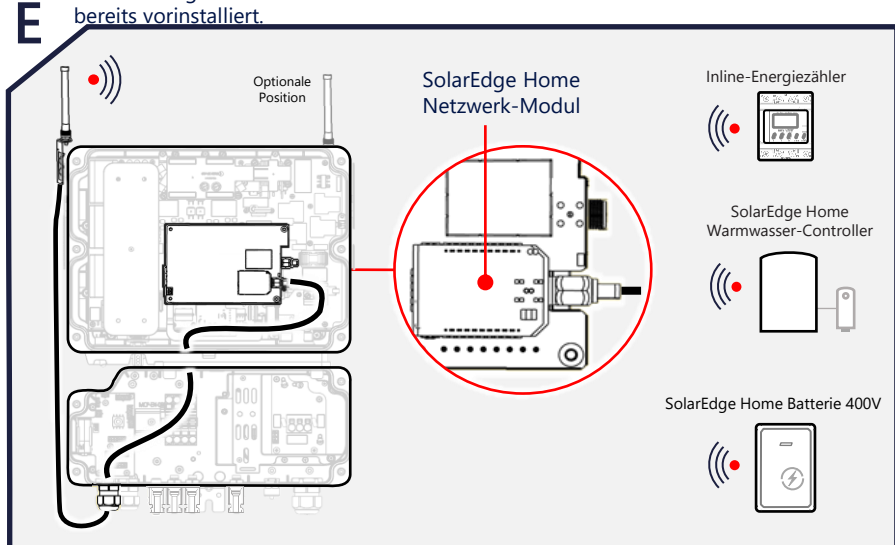
Verbindung mit LAN oder WLAN

Bei Primär-/Sekundär-Konfigurationen MUSS das LAN oder WLAN mit dem Primär-Wechselrichter verbunden sein.



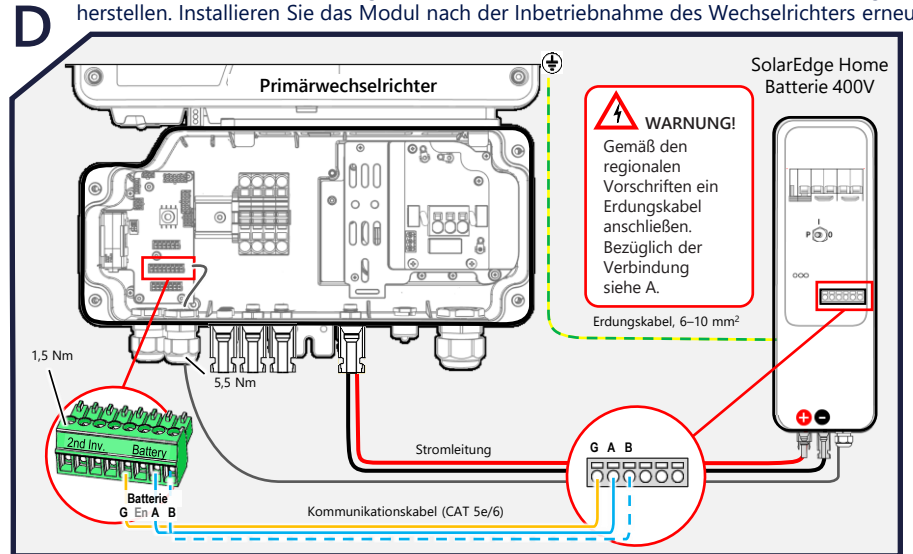
Verbindung zum SolarEdge Home Netzwerk herstellen

Das SolarEdge Home Netzwerk-Modul und die Antenne sind bei diesem Produkt bereits vorinstalliert.

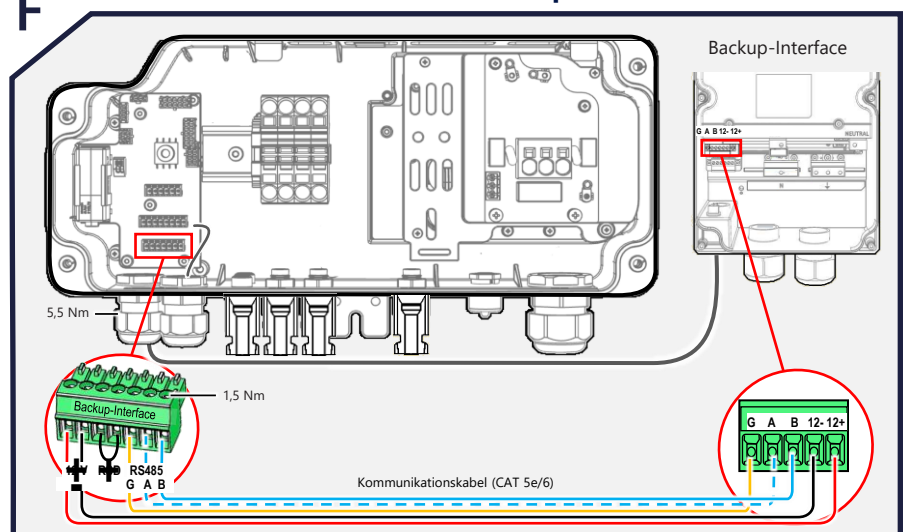


Verbindung mit SolarEdge Home Batterie 400V herstellen

Optional können Sie die Batteriekommunikation drahtlos über das SolarEdge Home Network verbinden. **WICHTIG!** Wenn eine kabelgebundene Kommunikation verwendet wird, entfernen Sie das SolarEdge Home Netzwerk-Modul, bevor Sie Kabelverbindungen herstellen. Installieren Sie das Modul nach der Inbetriebnahme des Wechselrichters erneut.

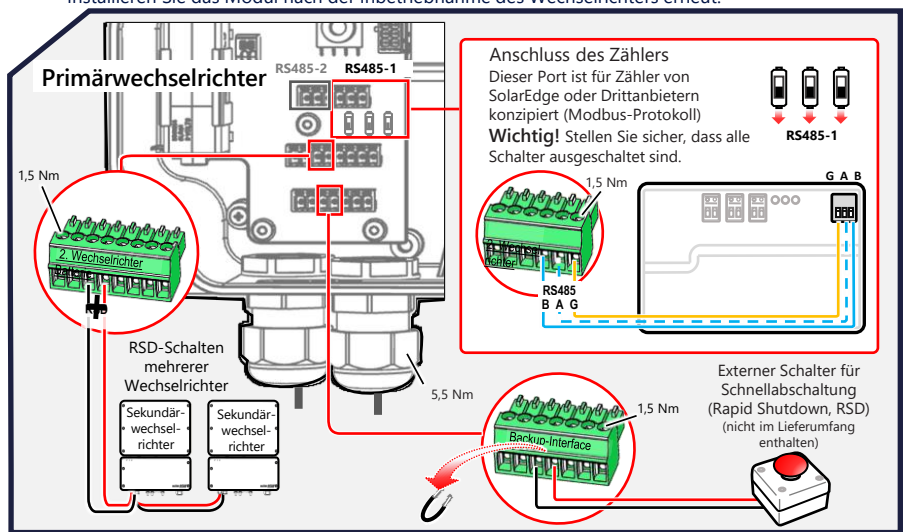


Verbinden mit einem Backup-Interface

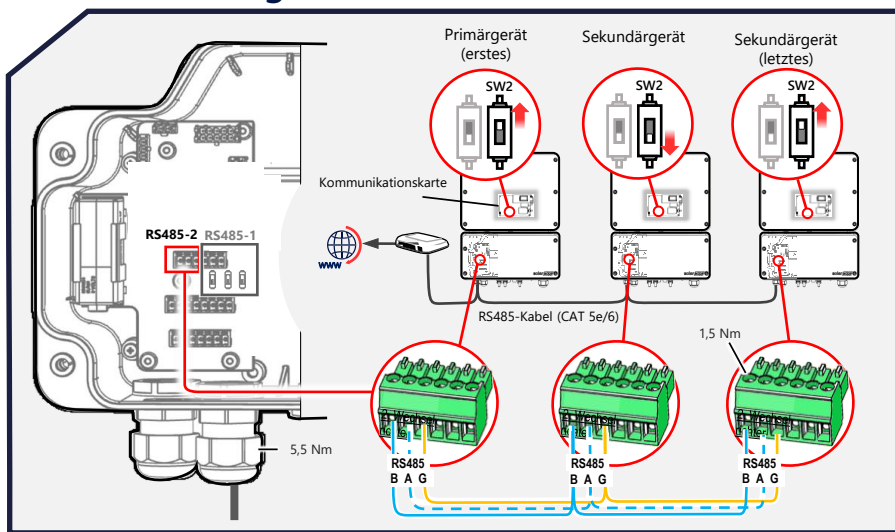


Verbinden eines Zählers und Schalters für Schnellabschaltung (Rapid Shutdown, RSD)

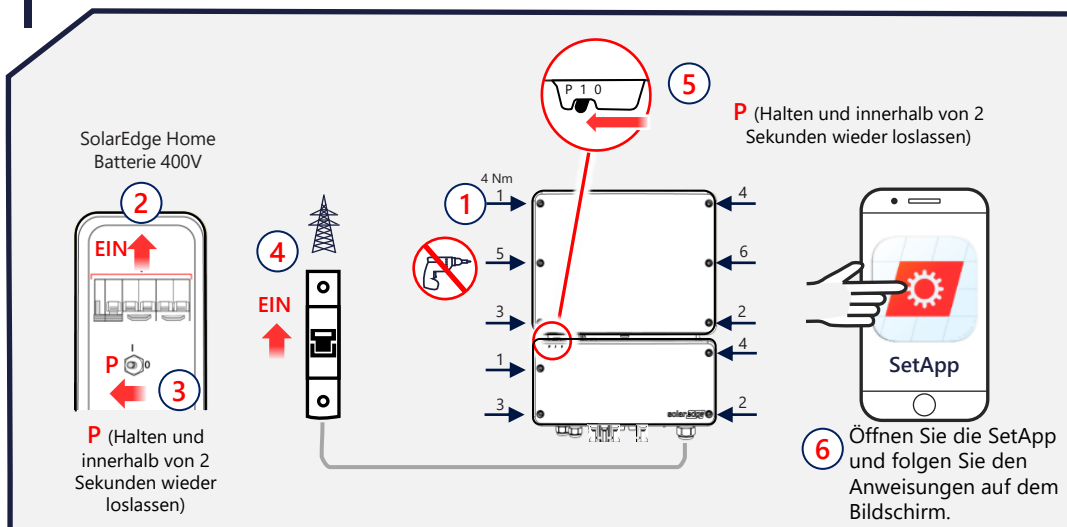
WICHTIG! Entfernen Sie das SolarEdge Home Netzwerk-Modul, bevor Sie Kabelverbindungen herstellen. Installieren Sie das Modul nach der Inbetriebnahme des Wechselrichters erneut.



Verbindung mehrerer Wechselrichter



Inbetriebnahme des Wechselrichters



LED-Anzeigen

- Rot: Fehler
- Grün: Stromerzeugung
- Grün blinkend: Netzverbindung normal
- Blau: Datenübertragung normal

Weitere Anzeigen finden Sie unter:
<https://www.solaredge.com/de/leds>



Informationen zur Fernabfrage von Status, Fehlermeldungen und Systemleistung finden Sie auf:
<https://www.solaredge.com/de/products/pv-monitoring>

